

# 首层平面布局（层高6m）



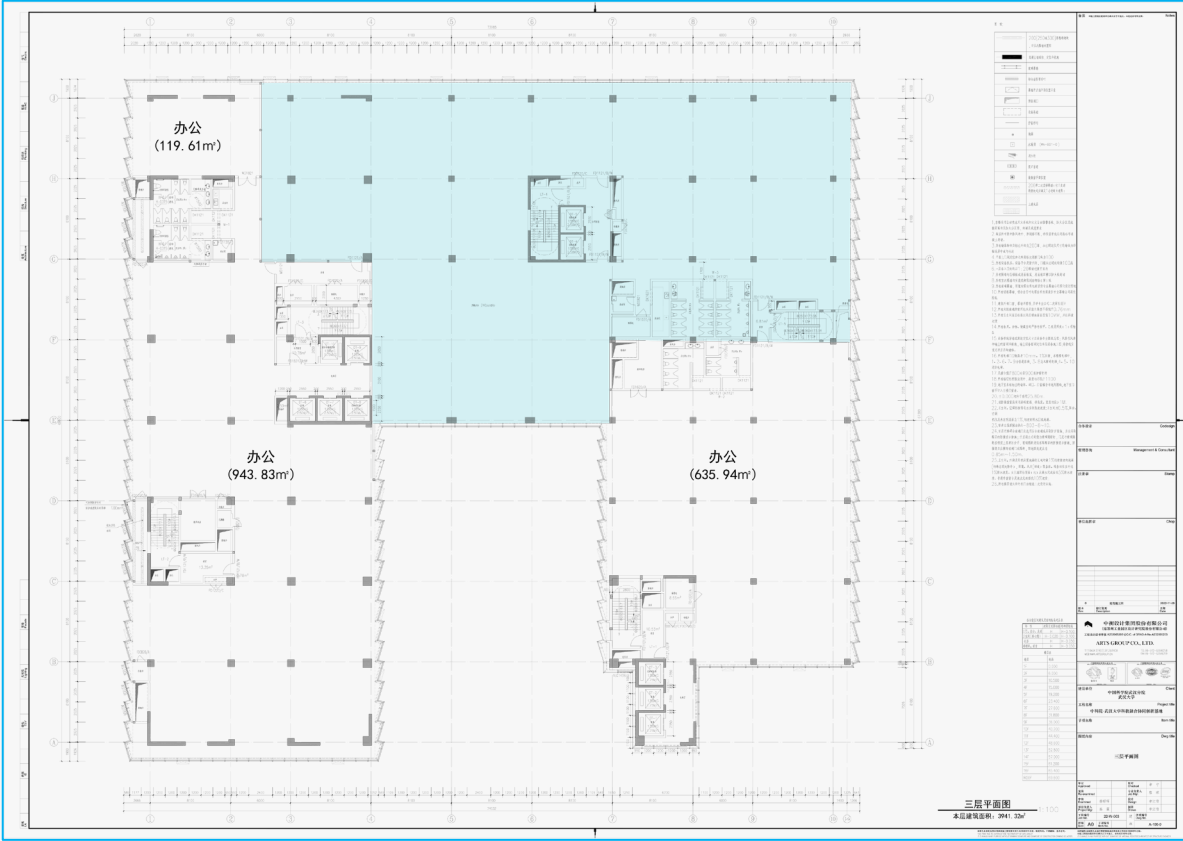
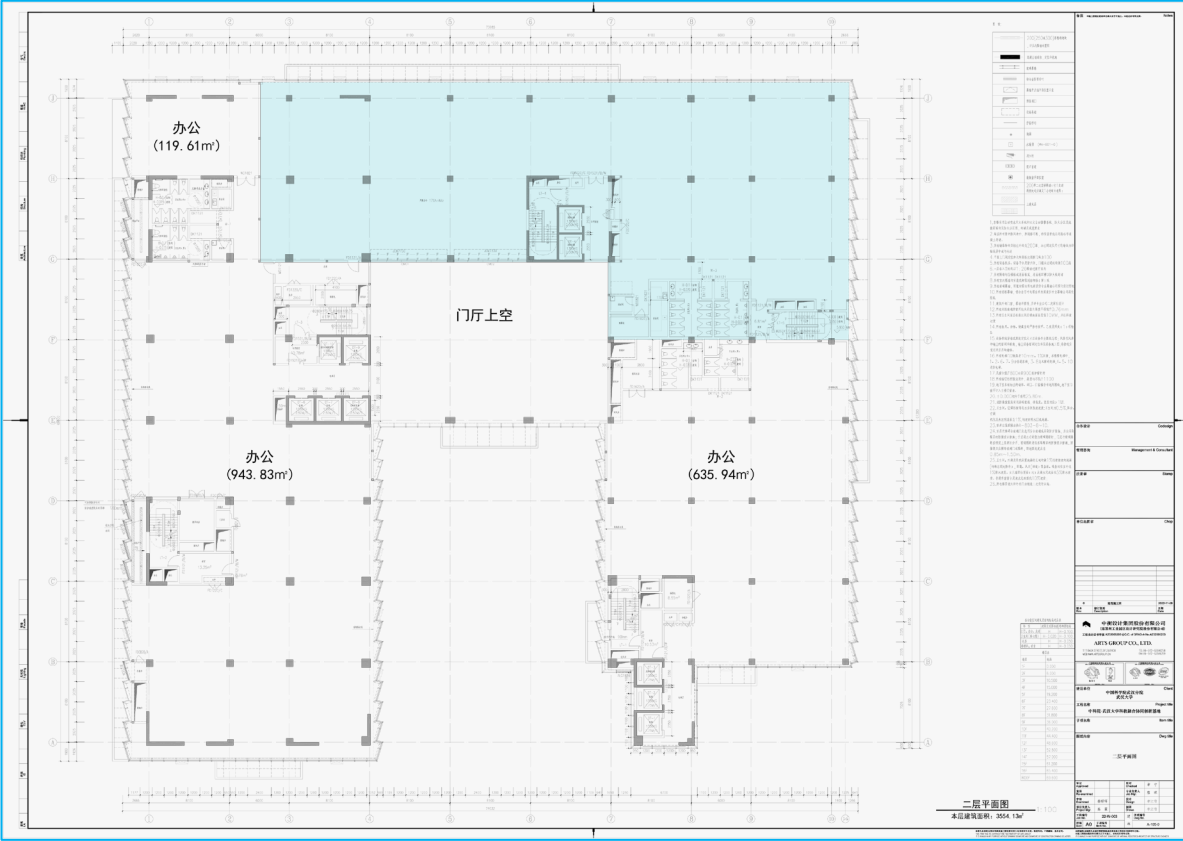
标准轴网：8.1\*8.1米，面积65.6m²；过道轴网：6.0\*8.1米，面积48.6m²

通过架空庭院进入共用门厅，首层主要功能为包括共用大堂入口，消防控制室、中心配电房等。



楼层	建筑面积	武汉分院	武汉大学	合用	单位
01F	3726.44	2036.09	1028.36	661.99	m²

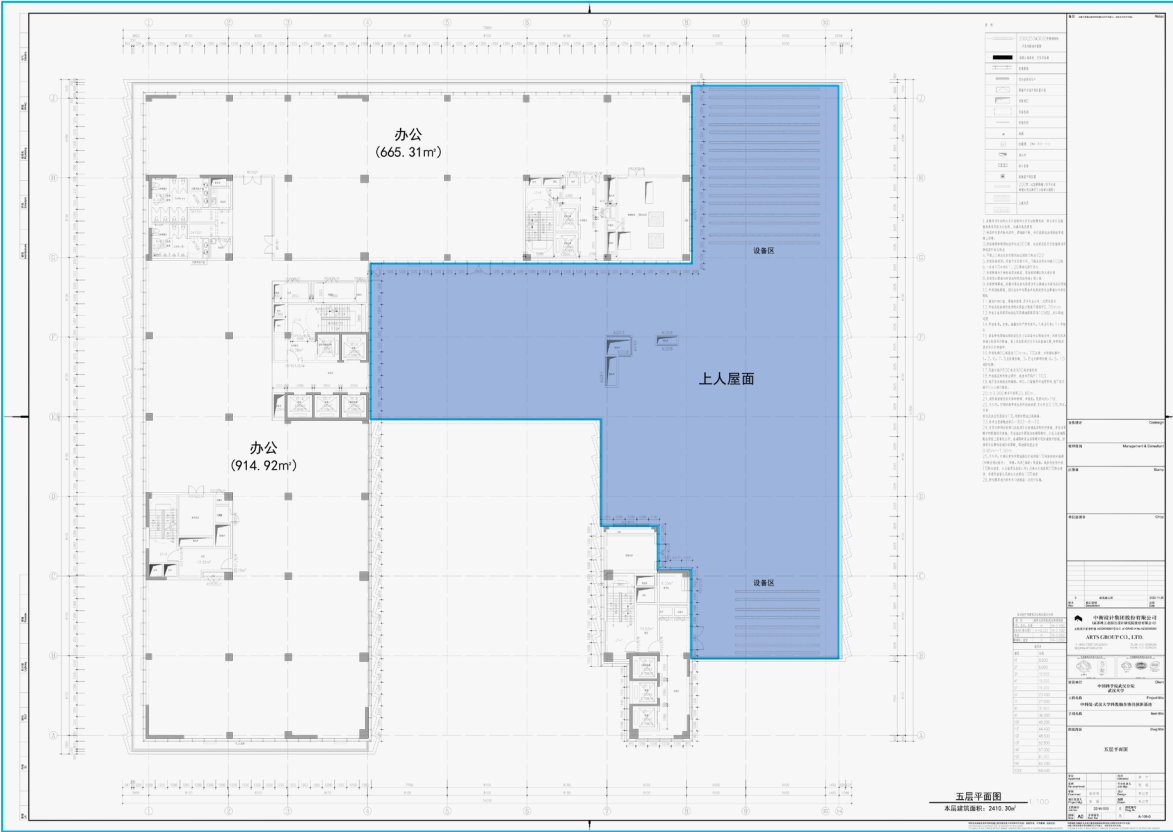
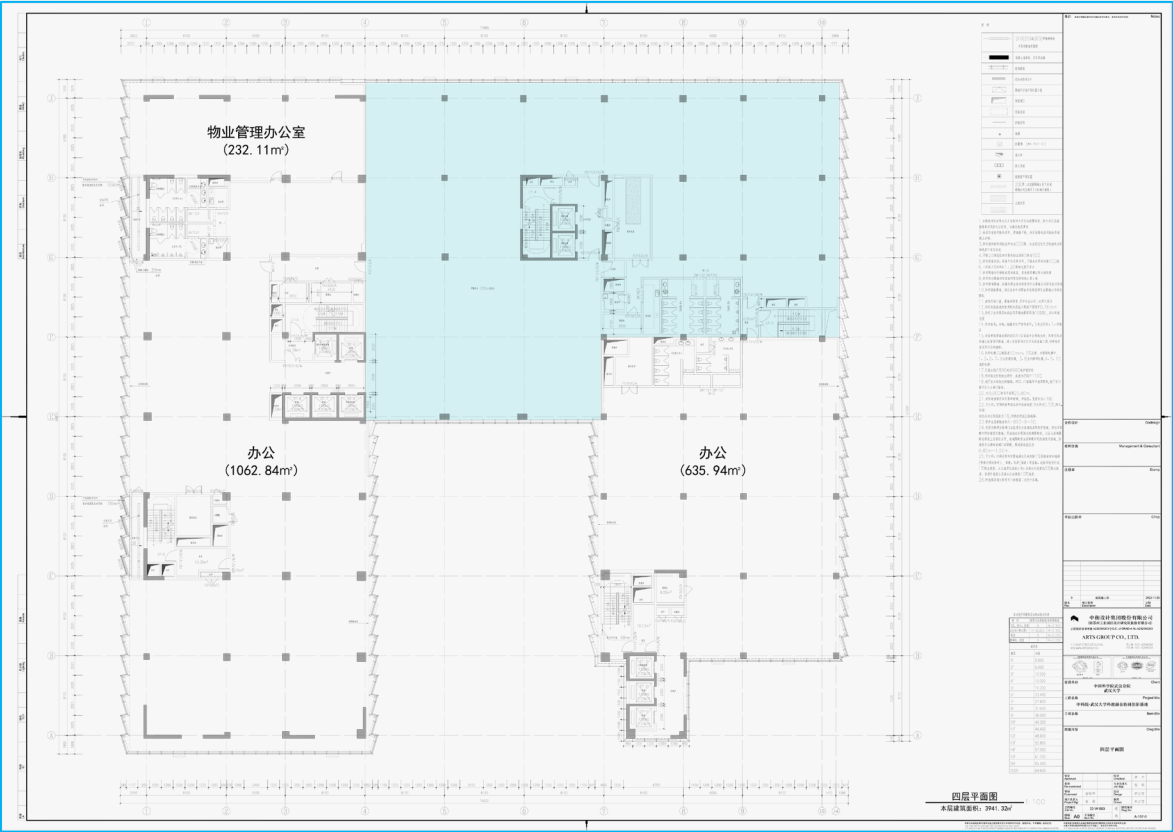
# 2-3层平面图（层高4.5m）



楼层	建筑面积	武汉分院	武汉大学	合用	单位
02F	3657.94	2280.68	1364.49	12.77	m²

楼层	建筑面积	武汉分院	武汉大学	合用	单位
03F	4128.16	2285.81	1834.43	7.92	m²

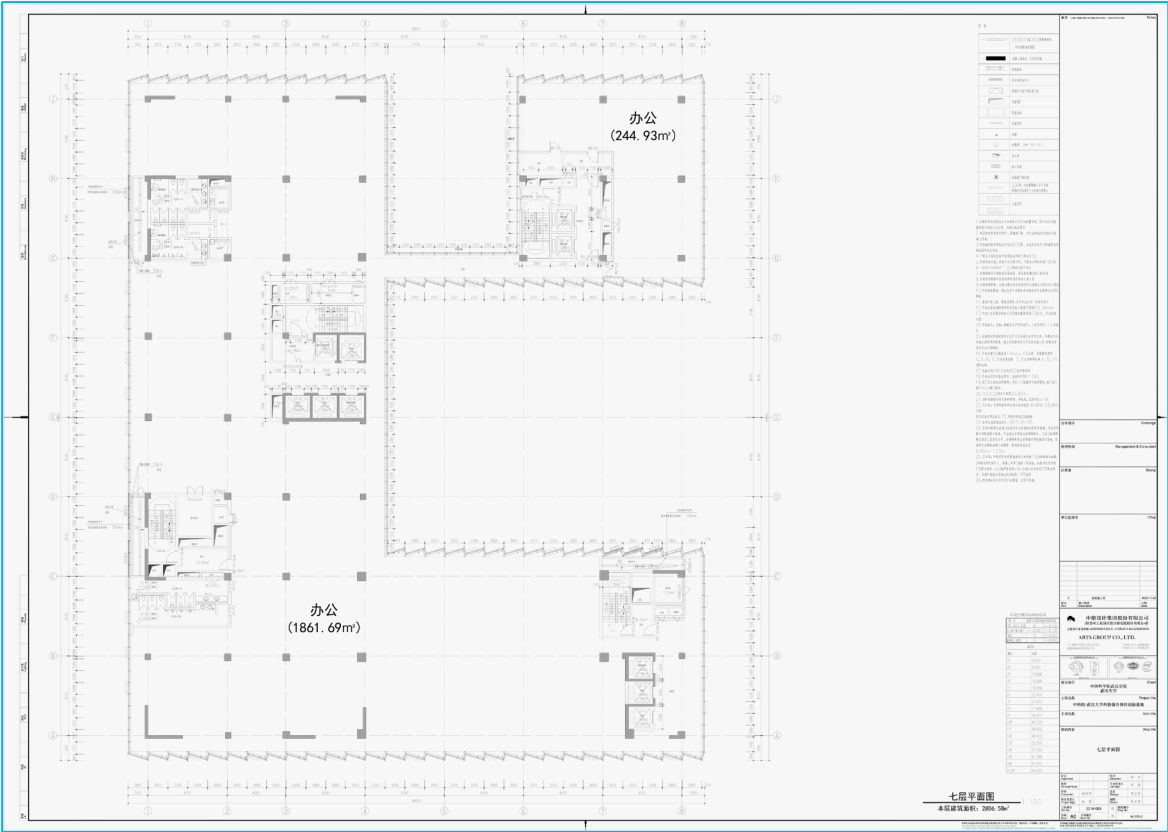
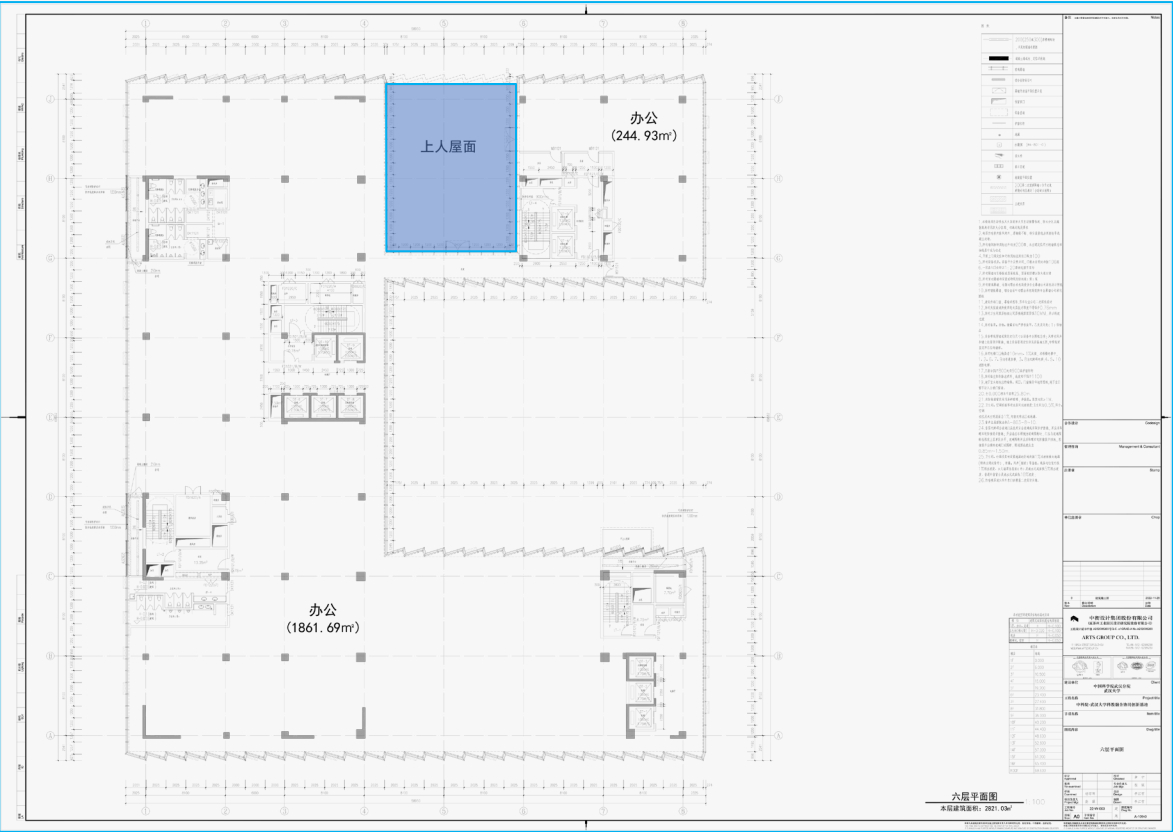
# 4-5层平面图（层高4.2m）



楼层	建筑面积	武汉分院	武汉大学	合用	单位
04F	3625.46	1729.50	1593.19	302.77	m²

楼层	建筑面积	武汉分院	武汉大学	合用	单位
05F	2168.78	2168.78	0	0	m²

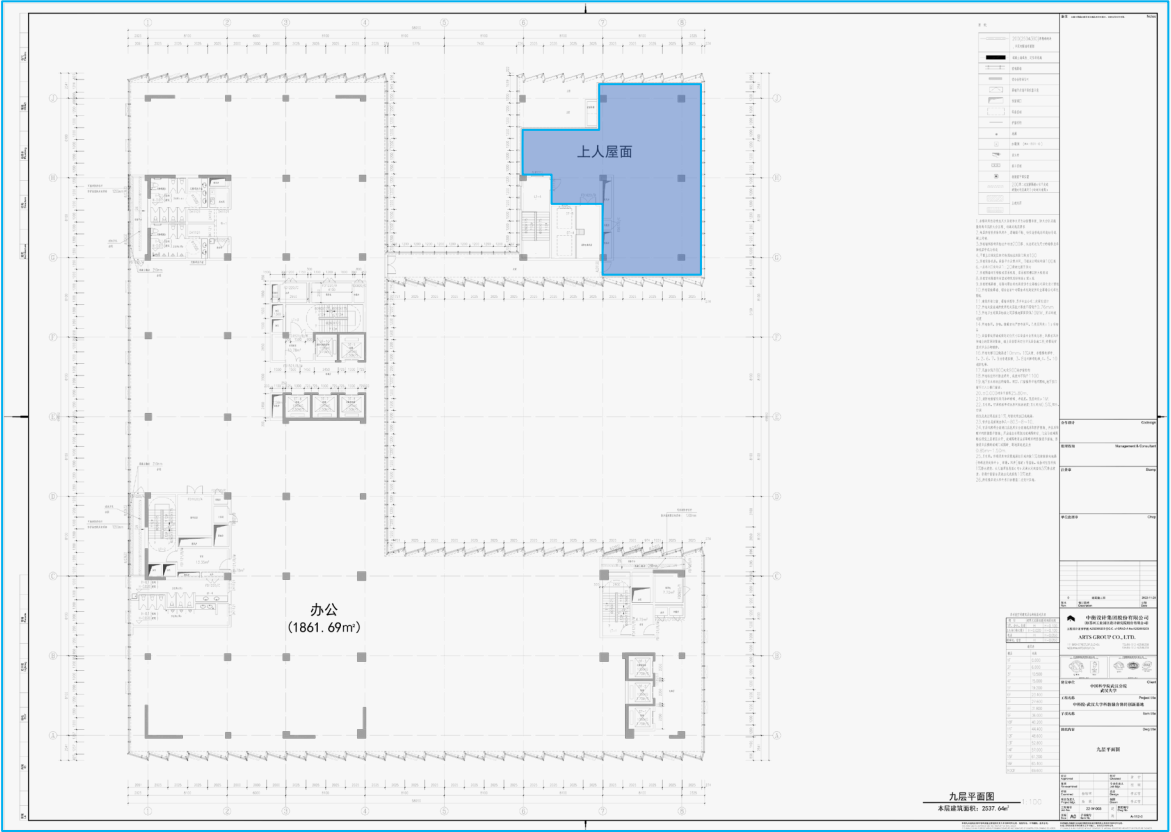
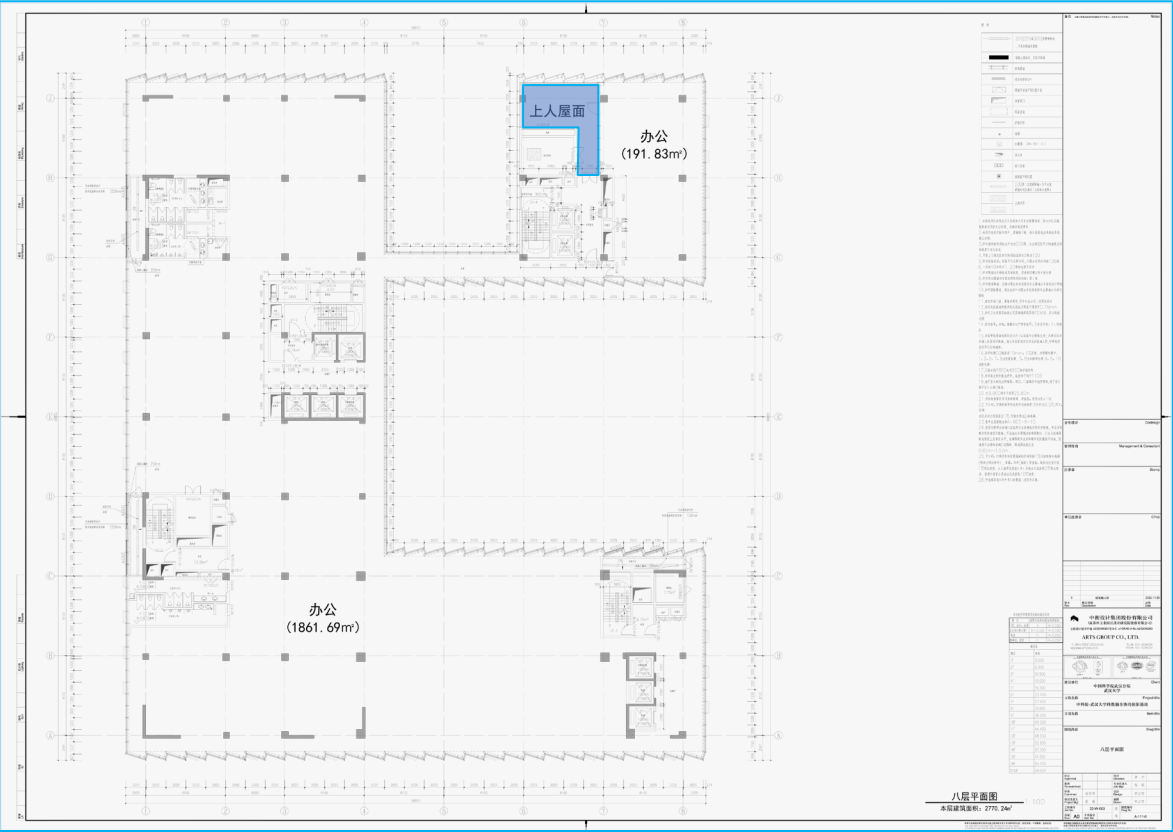
# 6-7层平面图（层高4.2m）



楼层	建筑面积	武汉分院	武汉大学	合用	单位
06F	2820.88	2820.88	0	0	m²

楼层	建筑面积	武汉分院	武汉大学	合用	单位
07F	2806.19	2806.19	0	0	m²

# 8-9层平面图（层高4.2m）

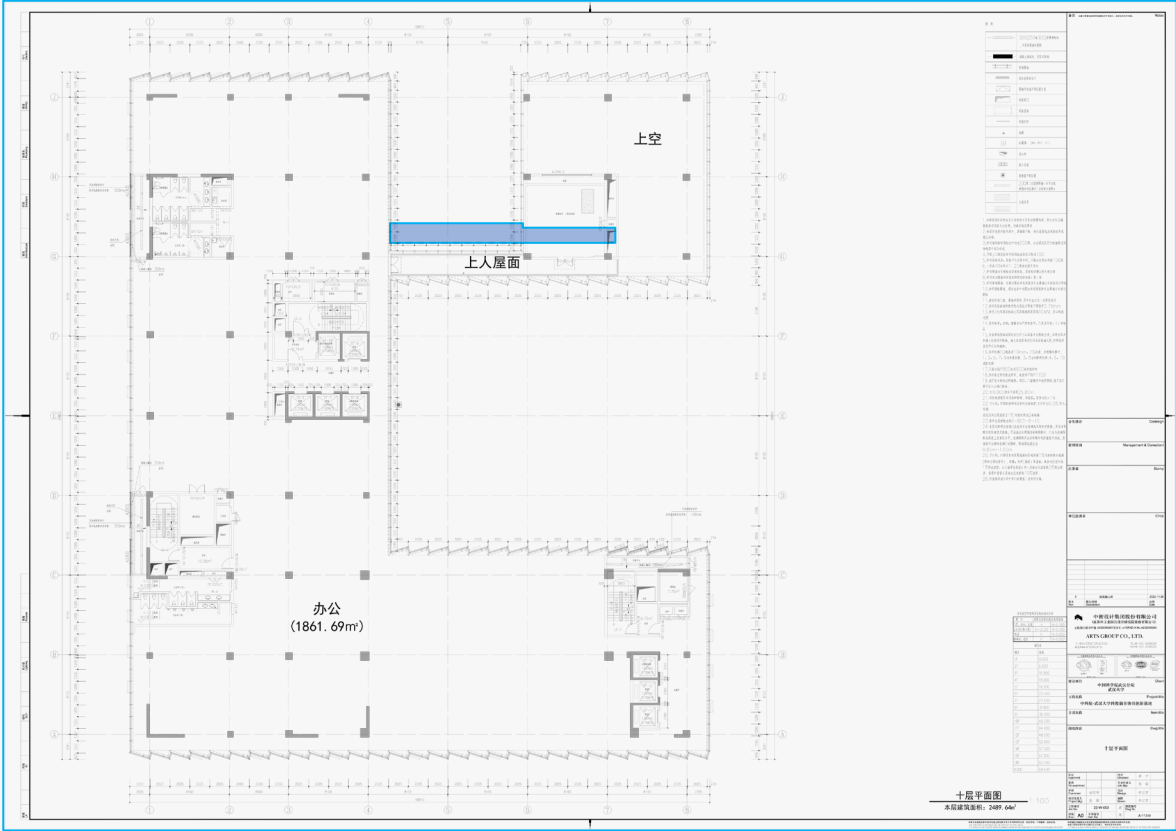


楼层	建筑面积	武汉分院	武汉大学	合用	单位
08F	2730.97	2730.97	0	0	m²

楼层	建筑面积	武汉分院	武汉大学	合用	单位
09F	2491.73	2491.73	0	0	m²



# 10层平面图（层高4.2m）



楼层	建筑面积	武汉分院	武汉大学	合用	单位
10F	2435.39	2435.39	0	0	m²