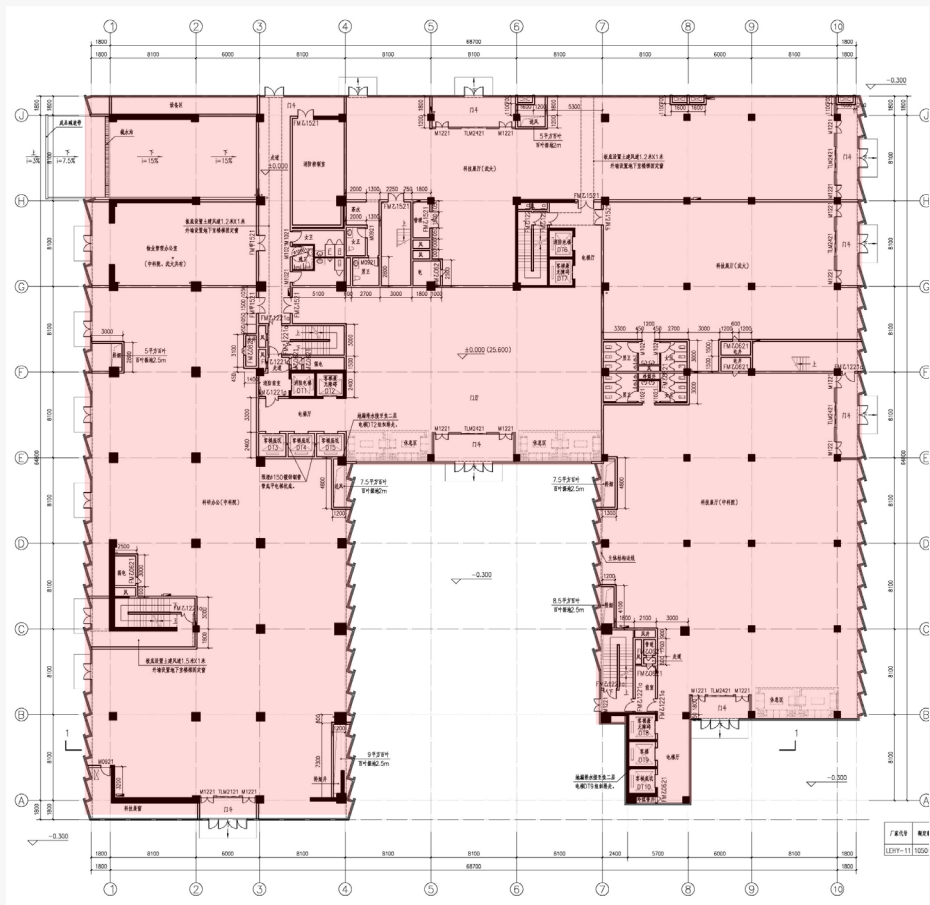


建筑空间构成

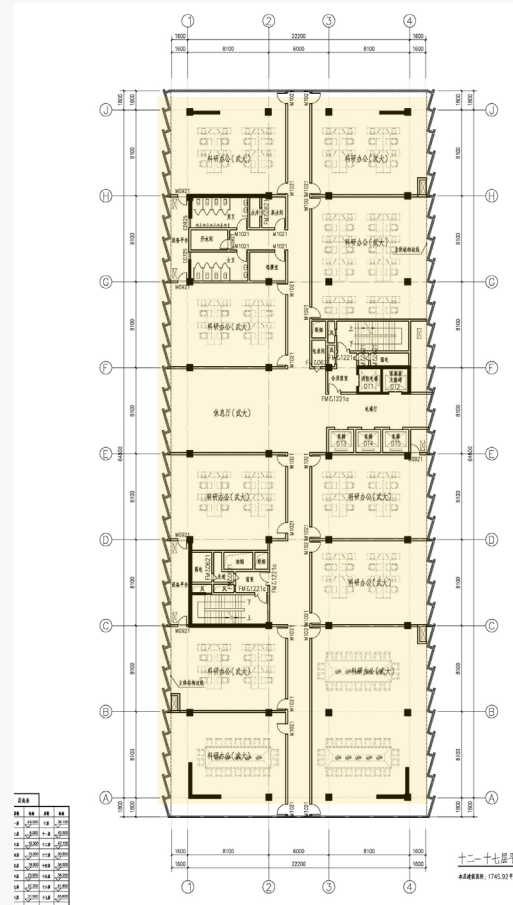
采用"双U形+单“一”字形"的立体空间组合，形成上、中、下三部分有机衔接的建筑形体。



下部裙楼平面空间 (1-4层)



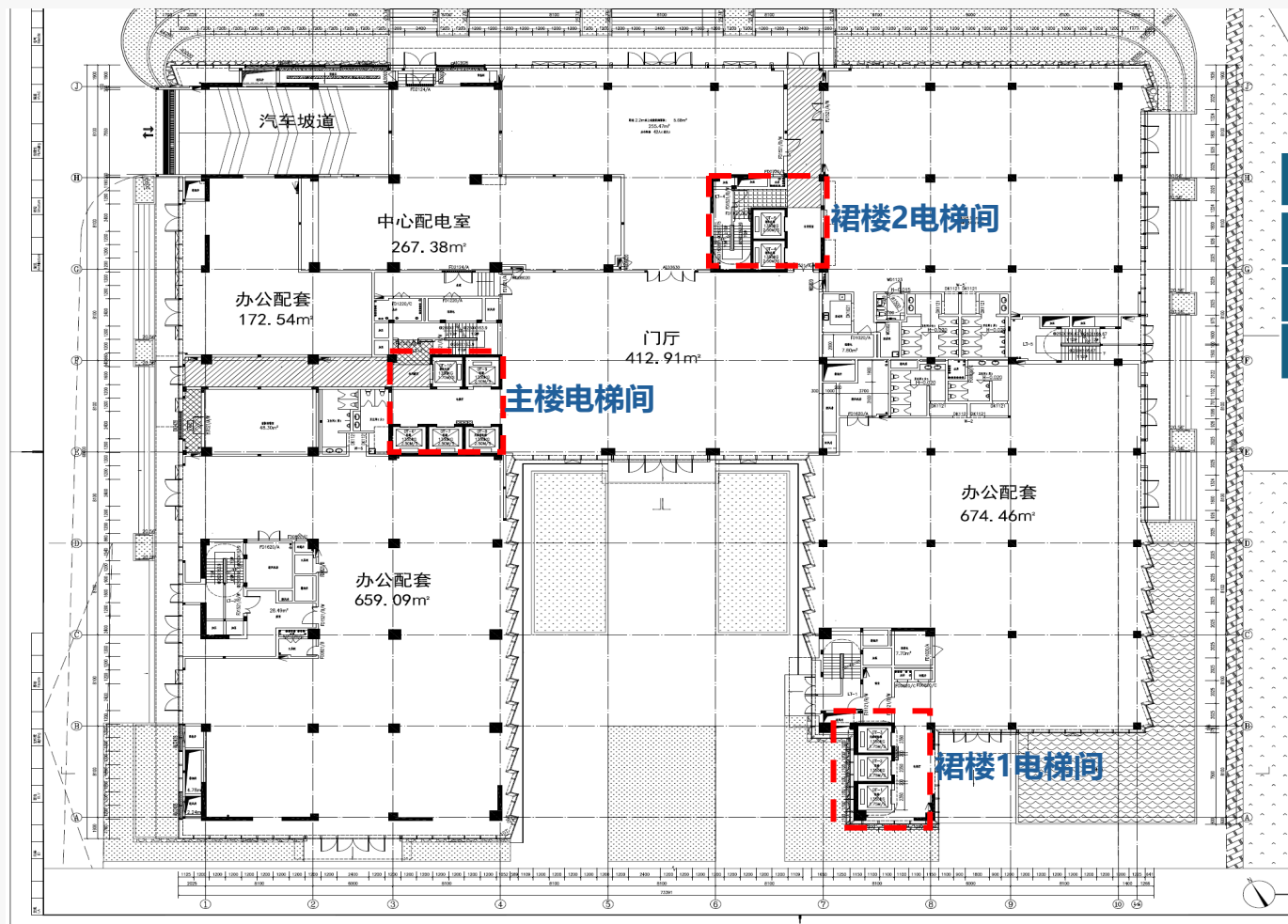
中间层办公空间 (5-10层)



上部办公空间 (11-16层)

垂直交通设计

设置3个高层交通核心筒，配备10部电梯，每梯服务面积约4000平方米，确保竖向交通的舒适性。



区域	电梯部数	楼层分布
主楼区域	5	-2-16层3部，1-16层2部
裙楼1区域	3	-2-10层1部，1-10层1部
裙楼2区域	2	-2-8层2部

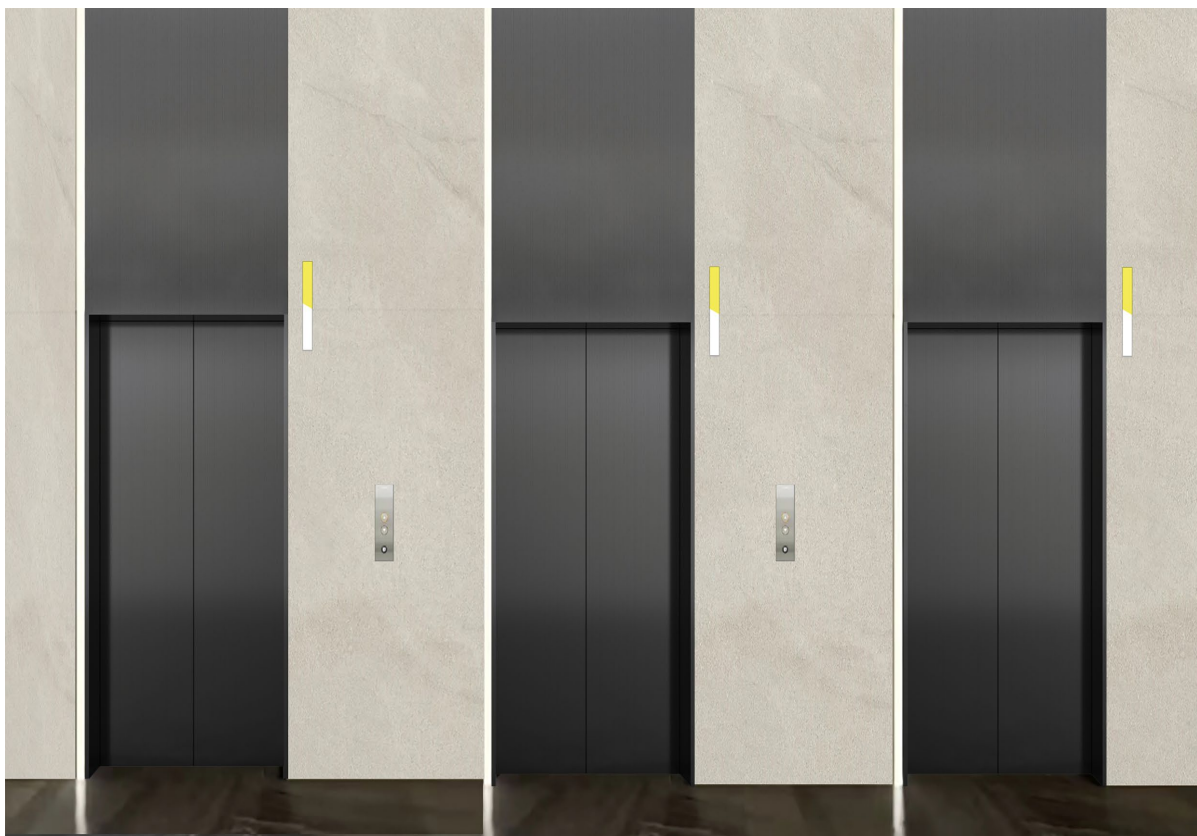
载重 (kg)	速度 (m/s)	井道尺寸 (宽X深mm)	净高 (mm)	门洞尺寸 (宽X高mm)	门洞尺寸 (宽X高mm)
1350	1.75	2350x2550	2880	1200X2600	1000X2500

电梯轿厢前壁装饰效果图



- 白色烤漆钢板
- 灯带
- LED筒灯照明
- 银色镜面不锈钢
- 工艺玻璃装饰+背部暗藏LED灯带
- 银色镜面不锈钢
- 木纹饰面板
- 凹槽腰线设计+暗藏LED灯带
- 灰钛镜面不锈钢定制扶手
- 银色不锈钢装饰压条
- 大理石拼花地坪

电梯门厅装饰效果图



电梯首层厅门装饰效果图



电梯其余层装饰效果图